

# Vormerkung: Serviced Offices - Executive Office



82340 Starnberger See

Miet-/Kaufobjekt: Miete  
Büro-/Praxisfläche: 34,00 m<sup>2</sup>  
Miete pro Monat: 1.840,00 EUR

Scout-ID: 129775398  
Objekt-Nr.: 3

## neues bauen 5seen

### Ihr Ansprechpartner:

neuesbauen 5seen GmbH

Herr Jetzt

E-Mail: [bureau@neuesbauen5seen.de](mailto:bureau@neuesbauen5seen.de)

Web: <http://www.neuesbauen5seen.de>

Nebenkosten:	0,00 EUR pro Monat oder pro m <sup>2</sup> (entsprechend der Angabe bei der Miete)
Fläche teilbar ab:	17,00 m <sup>2</sup>
Verfügbar ab:	2022
Mietdauer:	langfristig, 1-2 Jahre
Fahrzeit zum nächsten Hauptbahnhof:	5 Min.
Fahrzeit zum nächsten Flughafen:	45 Min.
Objektart:	Bürozentrum
Baujahr:	2022
Objektzustand:	Erstbezug
Etage(n):	2
Anzahl der Parkflächen:	40
Preis pro Parkfläche:	100,00 EUR
Wesentliche Energieträger:	Erdwärme
Qualität der Ausstattung:	Luxus
Bodenbelag:	Beton
Klimaanlage:	Ja
Kantine/Cafeteria:	Ja
Küche vorhanden:	Ja
DV-Verkabelung vorhanden:	Ja
Personenaufzug:	Ja
Barrierefrei:	Ja
Keller:	Ja

## Vormerkung: Serviced Offices - Executive Office



82340 Starnberger See

Miet-/Kaufobjekt: Miete  
Büro-/Praxisfläche: 34,00 m<sup>2</sup>  
Miete pro Monat: 1.840,00 EUR

### Objektbeschreibung:

Projektentwicklung Work-Life-Soul Offices an Westküste des Starnberger Sees:

- Officeservices inklusive (Post, Telefon, Empfang, Büroinfrastruktur, High-Speed-Internet, Büroartikel)
- avantgarde Architektur / Interiordesign
- Executive Offices 34m<sup>2</sup>
- Junior und Duo-Offices 17m<sup>2</sup>
- Firmensitz
- Co-Working mit Fix- und Flexi-Desk
- Barista-Bar
- niedrige Gewerbesteuer

### Ausstattung:

- Hide-Away Bed (nur Executive Offices)
- Zimmer-Service Executive-Offices - extra
- Bad mit bodenebener Dusche (nur EO)
- Pop-Up-Kitchenette (Kühlschrank, Microwelle, Elektroherd, Spüle)
- Designmarkenmöbel: Executive Desk, Rollcontainer, Sideboard, Stehleuchte
- Smart-Schließanlage für 24/7 Zugang
- Plug & Work
- Besprechungsräume extra (inkl. Video-, Kamera-, Mikrophon-, Konferenzausstattung, Besprechungstelefon, Flipchart, Moderatorentools)
- Eventflächen extra (leistungsstarke Video-Audio-Ausstattung)
- Parkgarage
- E-Bike Nutzung extra (See/Bahnhof)

### Lage:

Westküste Starnberger See, Projekt in Planungsphase.  
Unverbindliche Voranmeldungen und Informationen gern direkt über den Projektentwickler.

### Sonstiges:

Anfragen bitte kategorisieren: Executive Office (34m<sup>2</sup>), Duo-Office (17m<sup>2</sup>), Junior Office (17m<sup>2</sup>), Fix- und Flexidesk, größere Flächenbedarfe.



Image Executive Desk



21\_09\_13\_Executive Office

## Vormerkung: Serviced Offices - Executive Office



82340 Starnberger See

Miet-/Kaufobjekt: Miete  
Büro-/Praxisfläche: 34,00 m<sup>2</sup>  
Miete pro Monat: 1.840,00 EUR

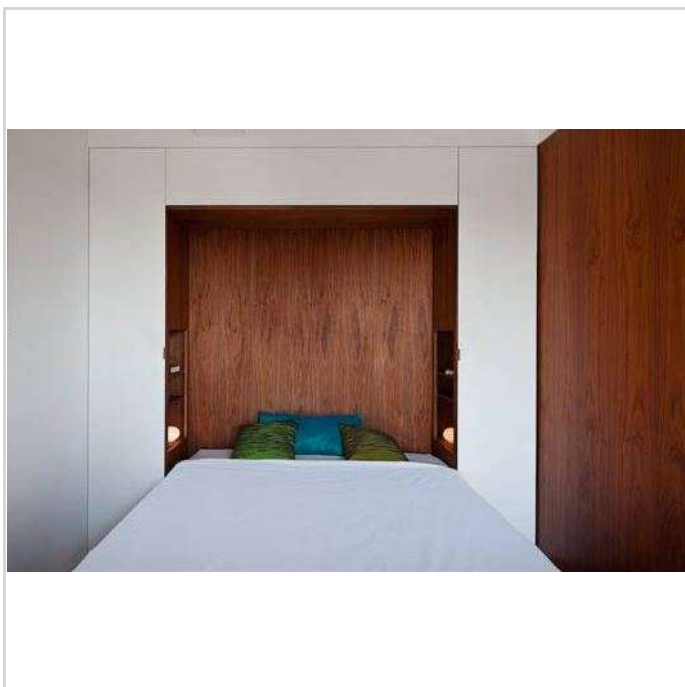


Image Hide-Away-Bed



Image Kitchenette

## Vormerkung: Serviced Offices - Executive Office



82340 Starnberger See

Miet-/Kaufobjekt: Miete  
Büro-/Praxisfläche: 34,00 m<sup>2</sup>  
Miete pro Monat: 1.840,00 EUR



21\_09\_13\_Serviced Offices